

CITYRANGE

Roughter
MR-350SL



Kyodo 協同
SAFETY FIRST!

新開発の35t吊り3段SLジブが切り開く

新たな領域へ

MR-350SL

到達！新領域

最新機構 **3段SLジブ**を採用

SUPERBOOM.
6段ブームを搭載

小回りのきく走行姿勢

MRシリーズ待望の
35t吊り!

クラス最小の
ショートテール

2つの工具箱を標準装備
アウトリガフロート用敷板標準装備
左前方確認カメラ標準装備

Magicreach!

MR-350SLは35t吊り専用で、クレーン登録番号RA2017C1

ここまで届く! 3段SLジブ採用。

軽量・高剛性の6段ブームに
3段ジブを装備!!
より高く・深く・繊細に届く!!

一段とグレードアップした
高剛性スーパーブーム。

- 最大吊上げ能力…… 35t×2.6m
- ブーム長さ…… 7.5~32.5m
- 最大地上揚程…… 33.4m (ブーム)
- ブーム起伏角度…… -10~83°

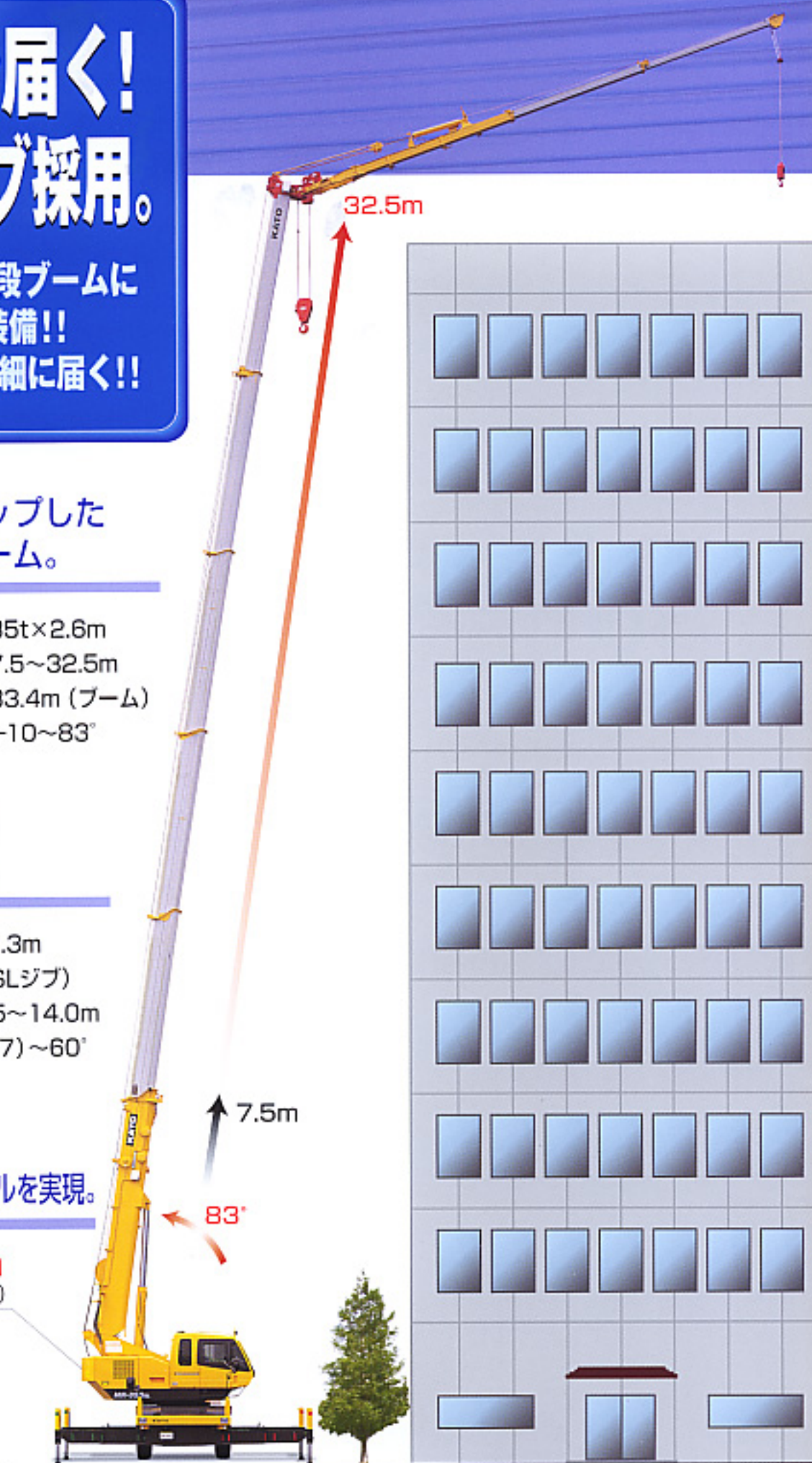
無段階起伏・伸縮の
3段SLジブを採用。

- 最大地上揚程…… 47.3m
(SLジブ)
- ジブ長さ…… 6.5~14.0m
- ジブ起伏角度…… 5(7)~60°

独自開発の新技术により
クラス最小のショートテールを実現。

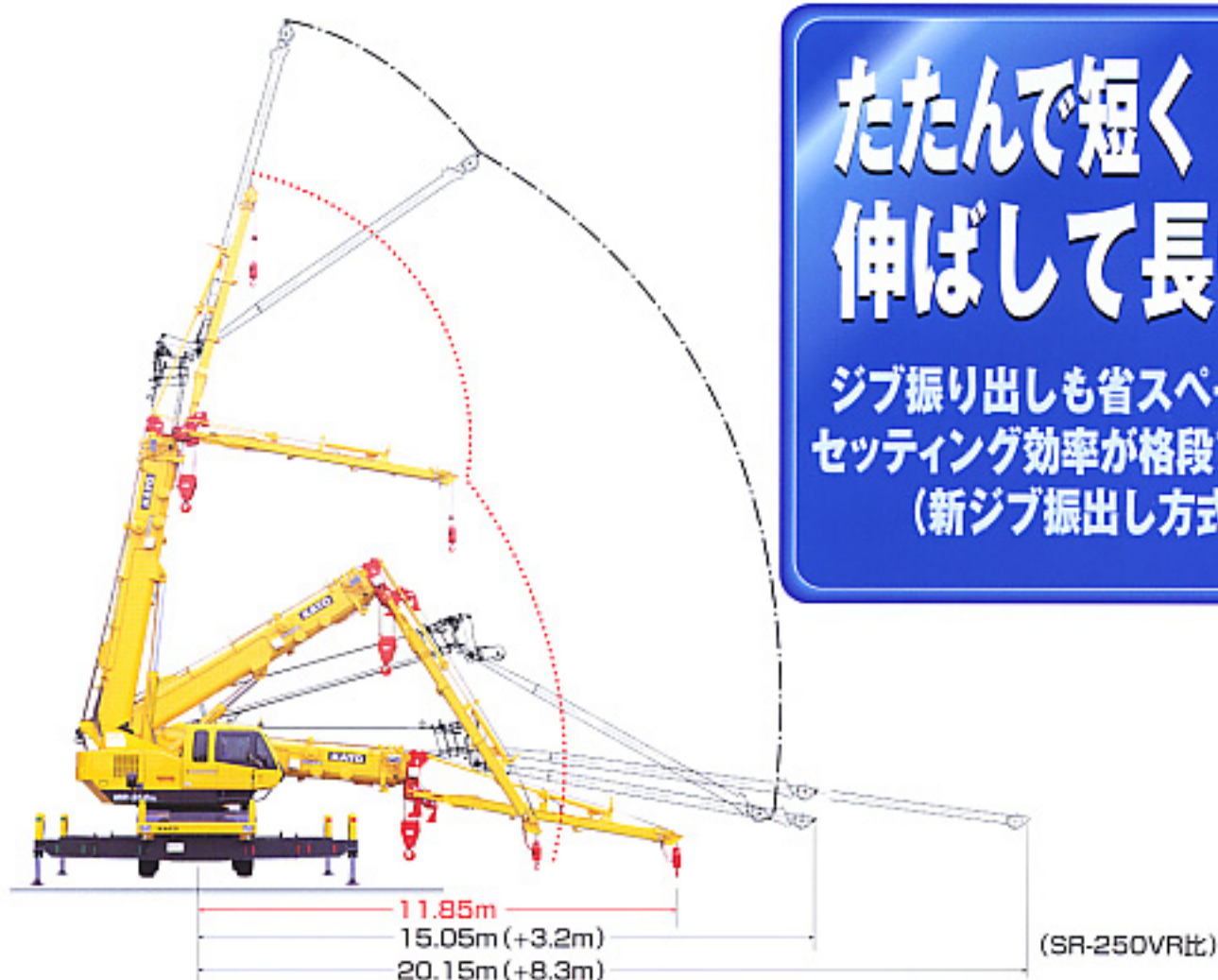
2.85m

- 後端半径 (カウンターウエイト)



MR-350SL

到達！新領域



たたんで短く
伸ばして長い。

ジブ振り出しも省スペース!!
セッティング効率が格段アップ。
(新ジブ振り出し方式)

中間張出の充実で安定性確保。
5段階張出設定の2段式アウトリガ。

